

βタウンエディターズとは

まちを取材しに行ってみよう！

きっかけ

自分の住んでいるまちのことって、意外と知らないんじゃない？ あのお店がどうしてここにあるのか、この場所にどんな物語が隠されているのか。βで出会ったお母さんたちのアイデアから、聞きに行ってみよう！で始まりました。

活動

地域の小学生を中心に、口コミで親子が集結。行ってみたい地域のお店やスポットに取材を申し込んで、現場のリアルな声を聞きに行きます。子どもだけでなく、高校生や社会人も一緒に活動を楽しんでいます。質問を子どもたち自ら考えるところからスタート。取材から帰ってきたら、それぞれの発見を自由な形で表現して、新聞にまとめます。



これまでの活動

2022年	第1回	3月 6日	渋谷利兵衛商店（高麗橋一丁目）
	第2回	4月23日	山本能楽堂（徳井町一丁目）
	第3回	7月17日	丸一商店（瓦町一丁目）
	第4回	8月18日	サカグチワークス（平野町一丁目）
	第5回	10月15日	ローソン平野町2丁目店
2023年	第6回	4月12日	大阪メトロ天満橋駅
	第7回	8月 5日	東警察署



駅長さんに聞きました! 馬尺のおもしろQ&A!

Q. 駅長ってどんな仕事なの?

A. きんむたいど、きんむじきをサポートしどうするんだよ。

Q. 電車の運転手さんと関わりはあるの?

A. 駅員はみんな先運転手だよ。

Q. どんな資格があれば駅員になれるの?

A. 資格はいらないよ。

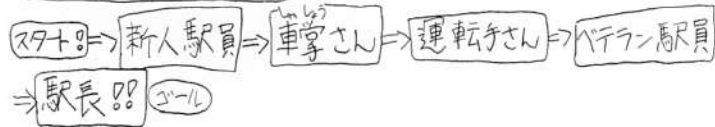
駅についての取材集!! 作:M[👤]

こんにちは。BTE新聞の編集者、M[👤]です。
 今回の記事は、私達が取材した大阪メトロの
 天満橋駅の駅長さんからの豆知識です。
 意外な駅員さんのルーティンやけいれき、駅の事など
 ぐくぐとせまってみてください。おとどけます!

1. 駅員さん編

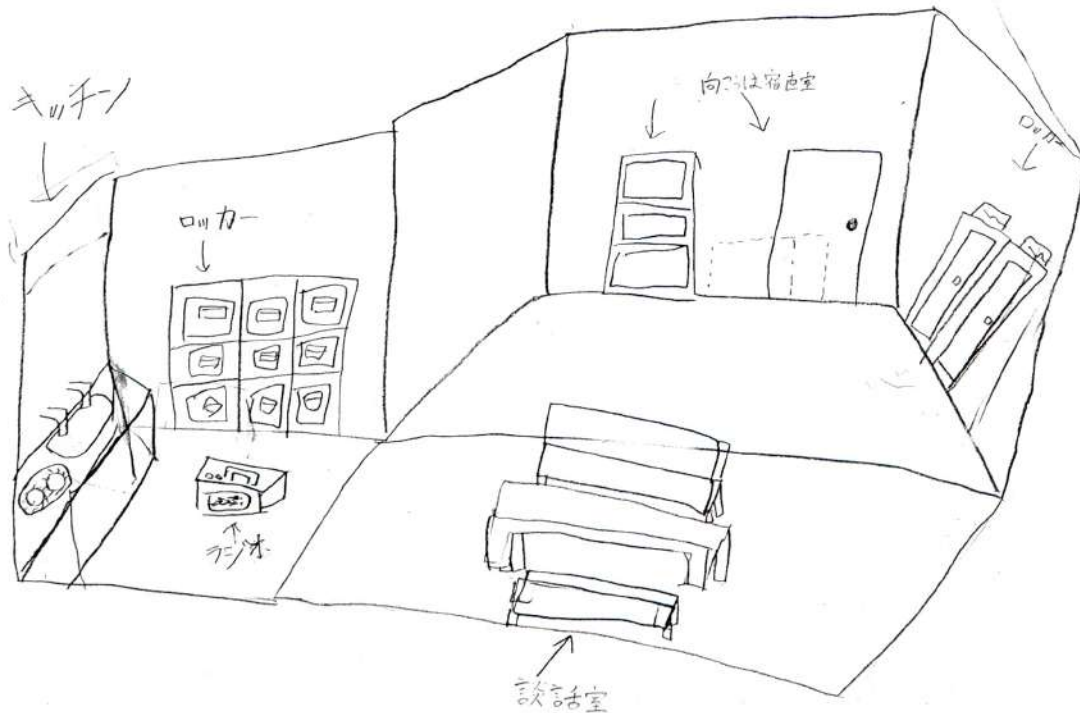
まず、いつも駅の安全を保ててくださっている駅員さんです。
 駅員さんは24時間きんむで、朝8時~次の日の朝
 8時です。駅長室のおくには、駅員さんの生活スペース
 があり、2たんベッドやキッチン、ロッカーがあります。
 そこで仮めん、食事を取るそうです。
 この駅の駅員さんは10名。交代でお仕事をされています。

駅長になるまでのけいれ



2. お客さん編

駅を利用するお客さんについてです。1日に駅を利用する人は、



人です! 多いですね。さらに、今まででビビッとした落

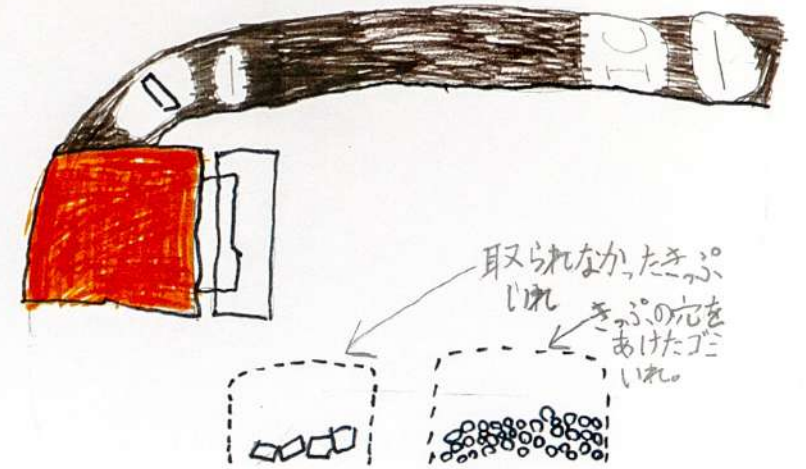
とし物は、スニーカー、くつ、犬などだそうです! お酒をのん
 で、また人がフラフラ、ホームを歩いていて、落ちようになること
 もあり、とてもヒヤヒヤすると言っていました。そんなきけん人物に
 会い、ネクタイをつかまれたとき、首がしめられないように、
 すばにとれる形になっています。(くわしくはマンガ写真を?)

ス791は

3. 駅編

地震や火事がある時は、駅にいるお客さんをみんなさせ、
 電車を止め、人がいないかかくにんしてから最後に駅員さん
 が避難します。
 かいさつ機の、出てきた切がを取らなから、たさ秒で
 かいけされるそうです。また、切の穴を開けた後の丸い
 ものを、使い終わ、たさ切はたまって、たまにかしめする
 そうです。

さてさて、今回はこんな感じで、駅についてしょうかいしま
 した。なかなか面白いですね!?
 また、駅を利用する時があれば、思いだしてみくだ
 さい! 読んでくださり、ありがとうございました。



君は知ってた?
 現たいの駅について!!
 BTE新聞のクイズでおさらいだ!

その名も → Bクイズ

Q^① 天満橋駅を利用している客の人数は何人でしょう?

- ① 8169人 ② 1億148人 ③ 9841人

Q^② 駅長さんが見た中で一番しょうけき的だった落とし物とは?

- ① 犬 ② バイオリン ③ 大金が入ったさいふ

Q^③ 駅員は24時間きんむですが、ねられる時間は何時間でしょう?

- ① 3時間 ② 2時間 ③ 4時間